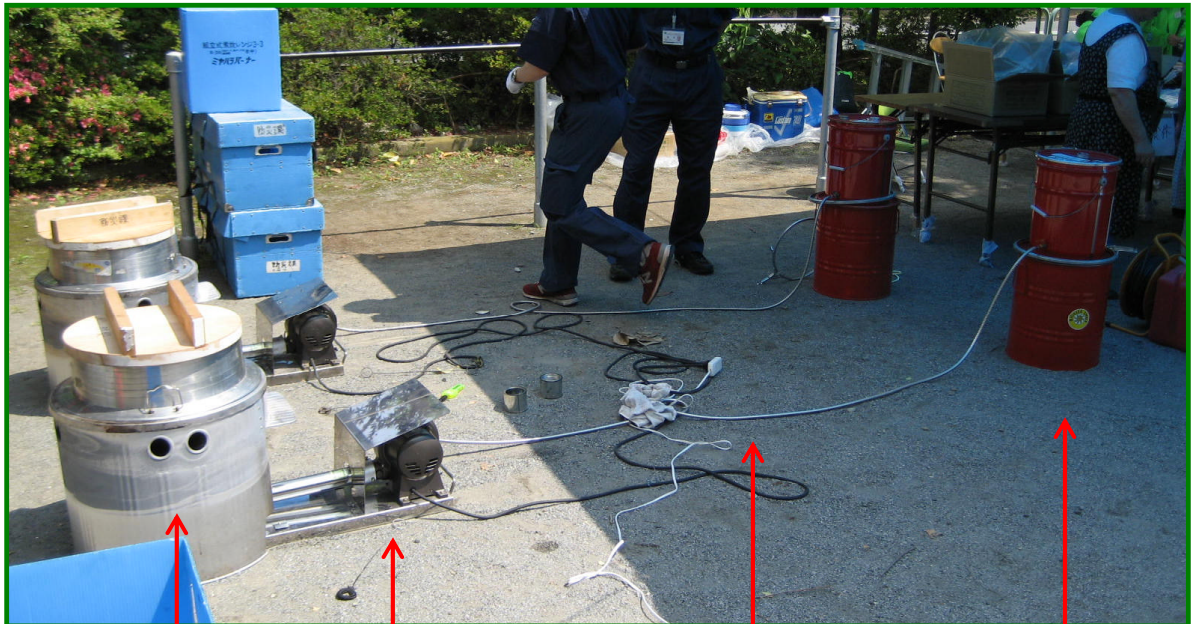


## バーナーの操作方法

### バーナーの設置図



かまど

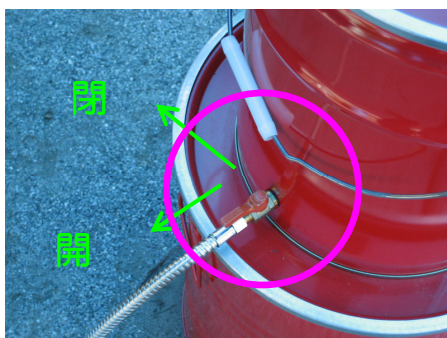
バーナー

給油管

油タンク

### <セットの仕方>

- ① 油タンクを写真のようにセットします。  
油タンクに灯油を入れ、油タンク側に給油管を接続します。  
油タンクのキャップは開けておきます。

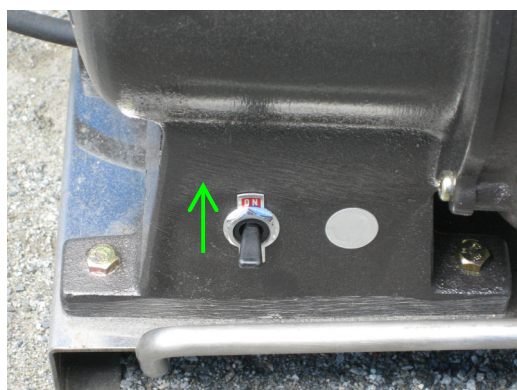


- ② 油タンクに灯油を入れ、油タンク側に給油管を接続します(手で締めてください)。  
次に、油タンクの元栓を開けて給油管の中に入っている空気抜きをします。  
この燃料は着火する際の火種になります。

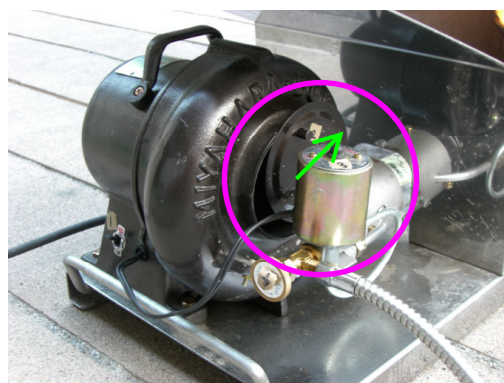


③ 油タンクの元栓を閉めて、給油管とバーナーを接続します。  
次に、電源をとります(災害時の場合は発電機から電気をとります)。

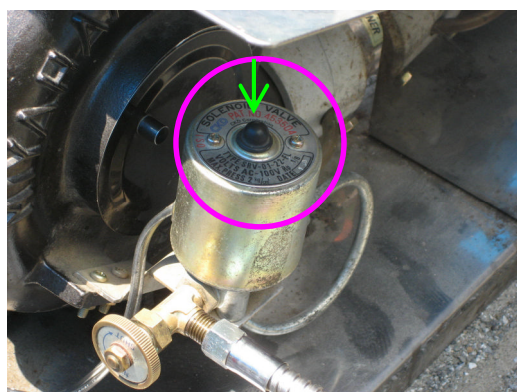
### <操作方法>



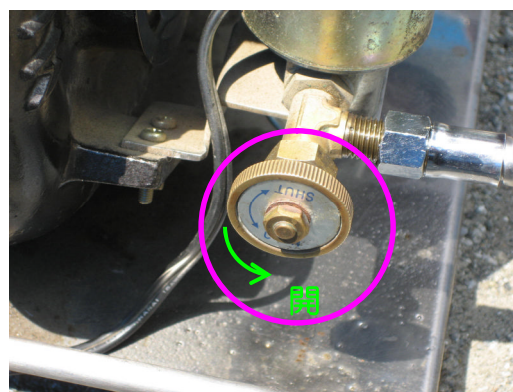
① 油タンクの元栓を開け、スイッチをONにします。送風機が動きだします。



② 送風機のダンパーを3cm程度開けます。



③ 電磁弁のボタンを1回押します。  
(燃料が燃焼筒から出るサイン)

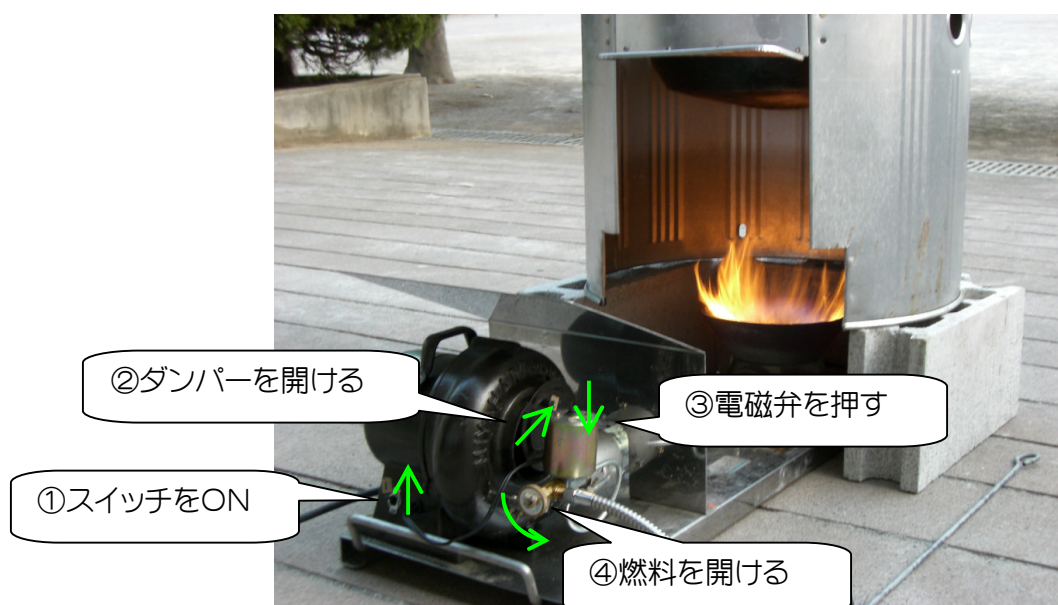


④ 油バルブを反時計周りに半回転(約180度)させ、燃料を出す。  
→燃焼筒の中心から灯油が霧状になって出てくる



⑤ 燃焼筒の中心から灯油が霧状になって出てきたら、火のついた点火棒を燃焼筒内側に入れ、点火。

⑥点火後は、送風量(ダンパー)と給油量(油バルブ)を調整して、火力を調節する。



通常は、ブロックを敷く必要はありません

#### 消火方法

- 1 油バルブを時計周りに回して閉める。
- 2 スイッチを切る。
- 3 油タンクの元栓を閉める。

〔燃料〕灯油

〔備蓄台数〕各学校に3台

〔稼働時間〕満タン(18ℓ)で3~9時間使用出来ます(火力の強弱による)。

※ 稼働には電源が必要です

#### 【注意】

- ◇ 平坦で可燃物がない場所でセットします。
- ◇ 給油管は曲がらないようにセットします。
- ◇ バーナーの操作はバーナーを操作する人と着火する人の2人体制で実施します。

#### 【ポイント】

- 7升釜でお湯を沸かす場合は、約 15 分程度で沸騰します。
- バーナーは弱火が苦手です。弱火で煮込む場合などは、ブロックをかまどの下に敷いて火から鍋を遠ざけて使用します(ブロックは備蓄倉庫に入っています)。

